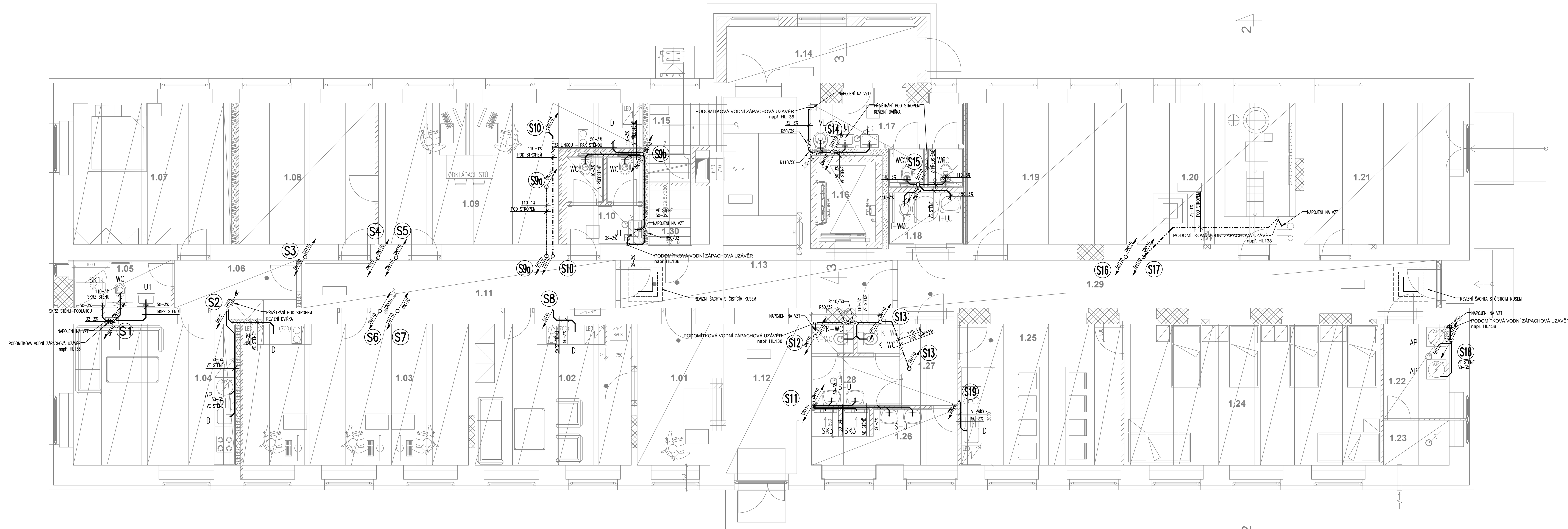


1



LEGENDA:

- PŘÍPOJOVACÍ POTRUBÍ (PP-HT)
- - - SPLAŠKOVÁ KANALIZACE POD STROPEM (PP-HT)
- - - - - SPLAŠKOVÁ KANALIZACE V ZEMI (V PODLAŽE) (PVC-KG)
- - - - - DEŠŤOVÁ KANALIZACE V ZEMI (V PODLAŽE) (PVC-KG)
- - - - - DEŠŤOVÁ KANALIZACE POD STROPEM (PP-HT)

- S1 D1 SVISLÝ ODPAD KANALIZACE SPLAŠKOVÉ resp. DEŠŤOVÉ

LEGENDA zařizovacích předmětů

- WC KLOZET KERAMICKÝ KOMBI SE ZADNÍM VODOROVNÝM NEBO SVISLÝM ODPADEM, SPLACH. NADŘÍZKA, ROHOVÝ VENTIL S PŘÍPOJOVACÍ HADICÍ
- U UMÝVADLO KERAMICKÉ 60 cm, KRYT NA SIFÓN (POLOHOVÁ), SIFÓN UMÝVADLOVÝ DN 40, UMÝVADLOVÁ BATERIE STOJÁNKOVÁ PÁKOVÁ, 2x ROHOVÝ VENTIL S PŘÍPOJOVACÍ HADICÍ
- UM UMÝVÁTKO KERAMICKÉ 40 cm, KRYT NA SIFÓN (POLOHOVÁ), SIFÓN UMÝVADLOVÝ DN 40, UMÝVADLOVÁ BATERIE STOJÁNKOVÁ PÁKOVÁ, 2x ROHOVÝ VENTIL S PŘÍPOJOVACÍ HADICÍ
- V VANA SIFÓN DN 50, BATERIE NÁSTĚNNÁ VANDOVÁ PÁKOVÁ, 2x ROHOVÝ VENTIL 1/2" - 3/8", SPRCHOVÝ SET
- SK SIFÓN SPRCHOVÝ DN 50, SHORA ČISTIČNÝ SPRCHOVÝ BATERIE PÁKOVÁ, SPRCHOVÝ SET SPRCHOVÝ KOUT
- AP PRÁČKOVÝ SIFÓN HL400, PRÁČKOVÝ KOHOUT 1/2" - KULOVÝ, neosazovat za práčku
- D DŘEZ NENÍ DODÁVKOU ZTL, SIFÓN DŘEZOVÝ DN 50, BATERIE DŘEZOVÁ STOJÁNKOVÁ PÁKOVÁ, 2x ROHOVÝ VENTIL S PŘÍPOJOVACÍ HADICÍ
- VL VÝLETKA KERAMICKÁ STACIONÁRNÍ, NADŘÍZKA VYSOKO POLOŽENÁ, BATERIE VÝLETKOVÁ NÁSTĚNNÁ PÁKOVÁ, 1x ROHOVÝ VENTIL S PŘÍPOJOVACÍ HADICÍ
- P PÍSÁŘ KERAMICKÝ, SPLACHOVÁNÍ AUTOMATICKÉ, ROHOVÝ VENTIL 1/2"

CENTRUM SOCIÁLNÍCH SLUŽEB A UBYTOVNA  
Č.P. 2470 VARNSDORF

MÍSTO STAVBY: T.G.MASARYKA 2470, PARCELA Č.1686/1, 407 47, K.Ú. VARNSDORF

INVESTOR: MĚSTO VARNSDORF  
NÁM. E. BENEŠE 470, VARNSDORF 407 47

GENERALNÍ PROJEKTANT: D&C Power s.r.o.  
VÍKTOVA HULCA 359/6, SMÍCHOV, 150 00 PRAHA 5  
IČ: 04656229, DIČ: CZ04656229  
JEJEDNATEL: JAKUB FRAKOVSKÝ

MAJITEL POZEMKU: MĚSTO VARNSDORF  
NÁM. E. BENEŠE 470, VARNSDORF

PROJEKTANT PROFESE: ING. JAN ŠETELK, VOJTECH PEJŠA  
ČKAIT 0007729

STUPEŇ: DOKUMENTACE PRO PROVEDENÍ STAVBY

DATUM: 09 / 2021

MĚŘÍTKO: 1 : 50

Č. VÝVR: D.1.4.A.21

ČÁST: D.1.4.A - ZTI

KANALIZACE 1.NP  
NAVRHOVANÝ STAV

Č. PARE: